

# Utilisation de SPYBOT

## 1 - Présentation :

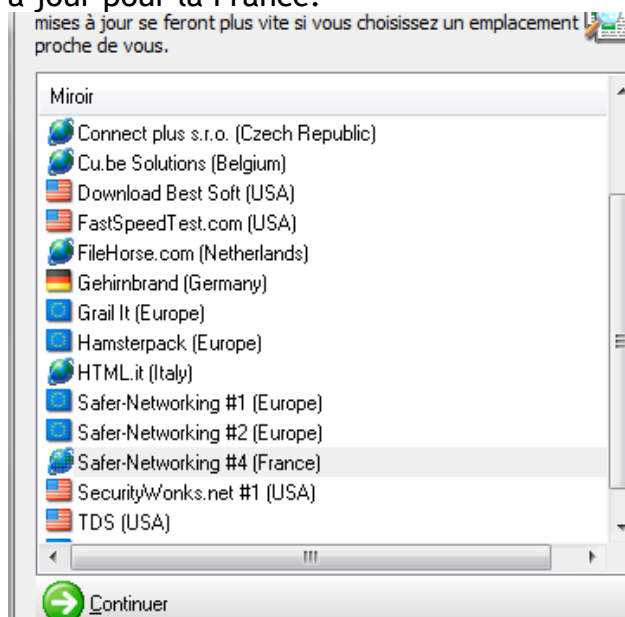


## 2 - Recherche des mises à jour.

A faire toujours en premier.

Sélectionner les mises à jour pour la France.

Cliquer sur continuer



Mise à jour	Info	Taille	Date
<b>Important Files</b>			
<input checked="" type="checkbox"/>	Advanced detec...	!Advanced detection routines update	651 KB 2009-11-11
<input checked="" type="checkbox"/>	Immunization dat...	!Updated Immunization database	529 KB 2011-05-11
<input checked="" type="checkbox"/>	TeaTimer update...	!TeaTimer update	1011 ... 2009-03-11
<b>Other Files</b>			
<input type="checkbox"/>	English descripti...	English target descriptions file	281 KB 2008-09-10
<input type="checkbox"/>	Francais descript...	French target descriptions file	49 KB 2004-05-25
<input type="checkbox"/>	Francais help	French help file	489 KB 2008-07-30
<input type="checkbox"/>	Francais help for ...	French help file for TeaTimer addon	38 KB 2005-01-06
<input type="checkbox"/>	Francais language	French language file	29 KB 2010-12-22
<input type="checkbox"/>	Startup info	Updated startup entry descriptions	959 KB 2011-12-21

Retour à la liste des miroirs Télécharger Quitter

Trois mises à jour sont cochées, cliquer sur « télécharger ». Quand elle sont chargées, cliquer sur « quitter ».

### 3 - Vacciner.

Search & Destroy

Sauvegardes

Vaccination

**Vérifier tout** Utilisez ce bouton pour lancer sur votre système la recherche du spyware et de toutes les autres menaces que Spybot - Search & Destroy détecte.

**Sauvegardes** Utilisez ce bouton si vous avez remarqué des difficultés survenues depuis une récente correction de problèmes, et si vous voulez annuler certaines modifications.

**Search for Updates** Ceci est très important: il est conseillé de mettre à jour les détections au moins une fois par semaine!

1 clic sur « vaccination ».

Il est possible que vous ayez quelques points qui ne sont pas protégés. Ce n'est pas grave si il y en a pas beaucoup par rapport au nombre de protégés.

### 4 - vérification :

Chercher les problèmes et les enlever.

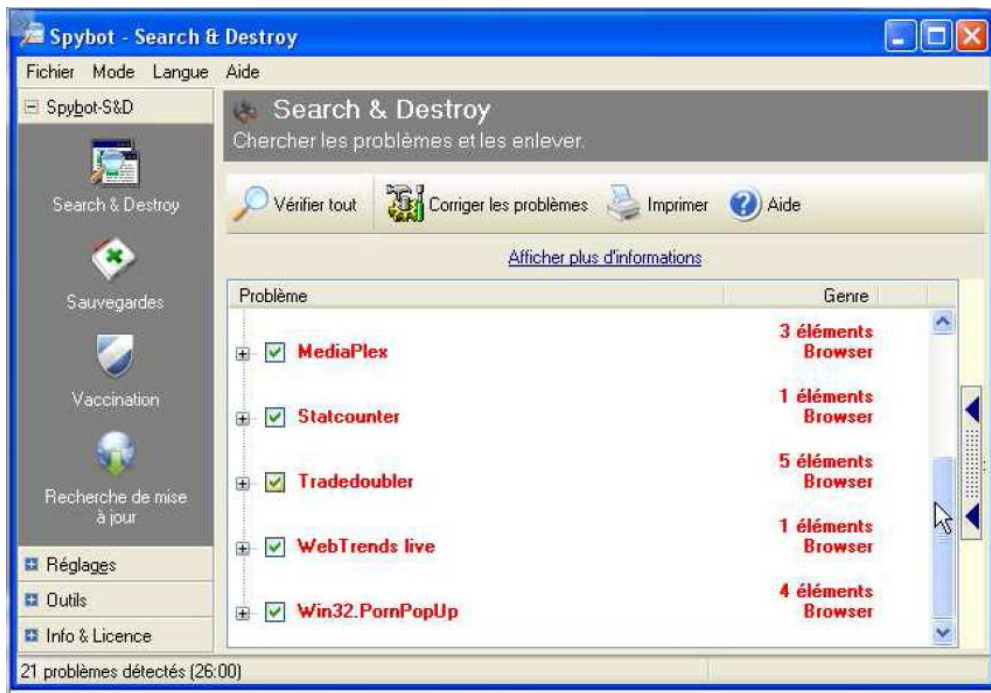
Vérifier tout Imprimer Aide

**Vérifier tout** Ceci est la page principale de Spybot-S&D. Ici vous balayez votre système (bouton "Vérifier tout" ) et vous corrigez tous les problèmes trouvés (bouton "Corriger les problèmes"). Note: si vous ne l'avez pas encore fait, nous vous conseillons de lire le Guide (voir le menu Aide) pour apprendre à gérer les résultats de la recherche.

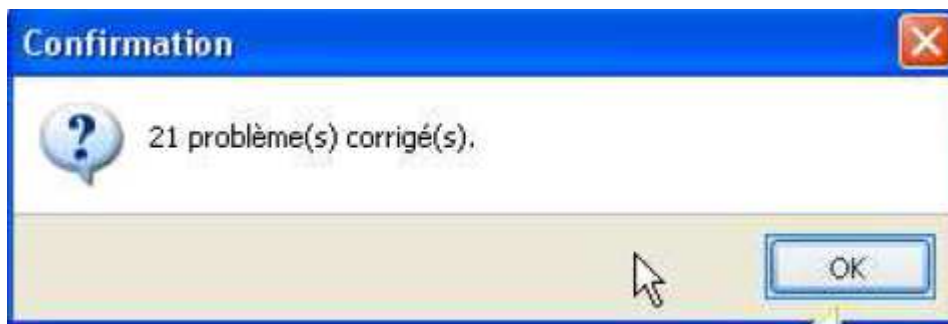
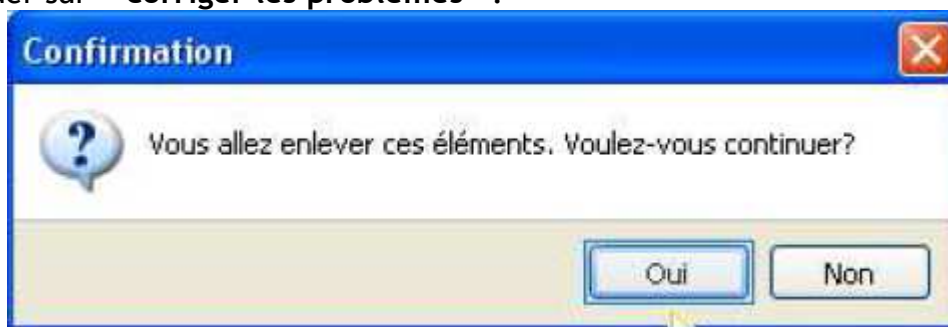
1 clic sur « search & destroy » 1 clic sur « vérifier tout ».

Cela peut prendre du temps.

Vous voyez la barre d'avancement de la recherche.



S'il y a des problèmes sur votre machine, ils s'affichent en rouge. Il faut cliquer sur « corriger les problèmes ».



Cliquer sur « oui » puis sur « OK »

## 5 - Quand faire cette vérification ?

Si vous avez Windows XP ou Windows Vista, faites le régulièrement : **au moins tous les 15 jours.**

Si vous avez Windows 7 ou 8 à faire 1 fois par mois.